

# Het programma Nu Niet Zwanger in uw gemeente?

In deze factsheet leest u de belangrijkste effecten van het programma Nu Niet Zwanger (NNZ). Ook leest u tips om NNZ in uw gemeente in te voeren of te continueren.

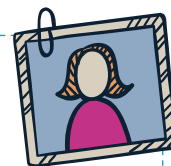
*'Cliënten voelen zich door de gesprekken gezien en gehoord. Ze bloeien op als ze zelf een keus maken over het moment van hun zwangerschap.'*

## Effecten van het programma NNZ volgens professionals

Professionals zien grote meerwaarde van het programma NNZ voor hun cliënten.

- ▢▢▢▢ Professionals worden zich door NNZ bewust van het belang om kinderwens bespreekbaar te maken. Daarbij voeren ze vaker en beter het gesprek over kinderwens met hun cliënten.
- ▢▢▢▢ Professionals zien dat cliënten na het gesprek over kinderwens vaker een weloverwogen keuze maken over hun kinderwens.
- ▢▢▢▢ Professionals zien dat leed kan worden bespaard bij het (ongeboren) kind, de cliënt en diens omgeving, als cliënten niet onbedoeld zwanger raken.

Clara is 17 jaar. Een jaar geleden is ze bevallen van een zoon. Ongepland. Zelf had ze nooit nagedacht over kinderen. Ook was ze niet aan anticonceptie. Hoewel ze van haar zontje houdt, is Clara niet in staat om goed voor hem te zorgen. Ze heeft geen vaste woonplek en heeft flinke schulden. Verschillende hulpverleners begeleiden haar, maar geen één van hen is ooit een gesprek met haar aangegaan over haar kinderwens. Door NNZ worden hulpverleners getraind om dit wél te doen.



## In het kort: het programma NNZ

### Wat?

NNZ is een preventief en vrijwillig programma. Het biedt ondersteuning en zorg op maat aan kwetsbare mensen bij het maken van een bewuste keuze over het moment van hun kinderwens. Dit moet voorkomen dat zij onbedoeld zwanger raken. Professionals bieden hiervoor actief begeleiding, beginnend bij een gesprek over kinderwens, seksualiteit en anticonceptie. Vrouwen en mannen die begeleiding krijgen, zijn door hun complexe problematiek vaak al in beeld bij hulpverlening.

### Hoe?

Het programma kent regionaal een aantal sleutelfiguren.

- Een tijdelijke projectleider zorgt voor de (beleidsmatige) opzet en projectmatige aanpak van het programma en zoekt aansluiting bij de gemeentelijke partijen en structuren.
- De inhoudelijk coördinator zorgt voor de overkoepelende coördinatie van het programma binnen een gemeente/regio, is de intermediair tussen het sociaal en medisch domein, geeft training/intervisie aan aandachtfunctionarissen en begeleidt in voorkomende gevallen ook zelf cliënten.
- De aandachtfunctionarissen zorgen binnen hun eigen organisaties dat professionals het gedachtegoed en de methodiek van NNZ kunnen toepassen.

### Waar?

Het programma Nu Niet Zwanger is in steeds meer gemeenten in Nederland beschikbaar. Benieuwd welke gemeenten dit zijn? Ga naar [www.nunietzwanger.nl](http://www.nunietzwanger.nl).

## Deze factsheet is opgesteld door adviesbureau AEF

In opdracht van GGD GHOR Nederland en het ministerie van VWS onderzocht AEF welke effecten professionals ervaren van NNZ en wat belangrijke elementen zijn voor het invoeren en duurzaam borgen van NNZ. Een nadere toelichting op de onderzoeksresultaten vindt u in het eindrapport (oktober 2020). Deze vindt u op [www.nunietzwanger.nl](http://www.nunietzwanger.nl).



*'Het programma heeft niet alleen een positief effect op mijn cliënten. Ik doe mijn werk vooral voor de kinderen die niet geboren worden, die anders ongewenst zouden zijn.'*

## Hoe krijgt en behoudt u het programma Nu Niet Zwanger in uw gemeente?

### Nog niet gestart met NNZ in uw gemeente?

Lees hier vijf tips om een intern akkoord te krijgen.

#### 1 Creëer inzicht

- Laat professionals praktijkverhalen vertellen. Wat gebeurt er als een kwetsbare cliënt onbedoeld zwanger raakt?
- Maak gebruik van cijfers. Bijvoorbeeld het aantal meldingen van kindermishandeling, aantal tienermoeders en aantal uithuisplaatsingen van jonge kinderen.

#### 2 Zorg voor voldoende financiële middelen

- Onderzoek op welke (beleids)thema's budget vrij is en haak daarbij aan.
- Kijk of er aparte financieringspotjes zijn, zoals een innovatiebudget, subsidie vanuit Kansrijke Start of gelden van zorgverzekeraars.
- Deel de kosten voor de projectleider en/of inhoudelijk coördinator met andere gemeente(n).
- Geef inzicht in de kosten en baten van het programma.

#### 3 Positioneer het programma stevig binnen de gemeente

- Denk aan positionering binnen het gehele jeugdbeleid of binnen Kansrijke Start. Hiermee wordt NNZ onderdeel van de bredere lange termijn doelen van de gemeente.

#### 4 Betrek gemeentelijke beleidsmedewerkers direct

- Zorg ervoor dat gemeentelijke beleidsmedewerkers bij de start goed zijn ingevoerd in het programma en de casuïstiek begrijpen. Uiteindelijk zijn zij diegene die het verhaal overbrengen binnen de gemeente.

#### 5 Start met de enthousiaste medewerkers

- Zoek naar "enthousiastelingen", die openstaan voor innovatie. Zowel op het niveau van beleidsambtenaren als wethouders.

## Loopt de projectperiode van NNZ in uw gemeente bijna af?

Lees onderstaande tips om NNZ in uw gemeente te borgen.

#### Blijf NNZ intern onder de aandacht brengen

Maak voortdurend de toegevoegde waarde en voortgang inzichtelijk. Bijvoorbeeld door periodiek de resultaten van NNZ te laten zien, aangevuld met praktijkverhalen.

#### Zorg voor helder verwachtingsmanagement intern

Het kost tijd om het programma op te zetten en resultaten zichtbaar te hebben. Zorg dat dit vanaf het begin helder is.

#### Zorg voor duurzame financiering

Ga in de opstartfase al op zoek naar lange termijn financiering. Stel dan al een meerjarenplan op of ga op zoek naar cofinanciering.

#### Borg het programma bij hulpverleningsinstellingen

Maak formele afspraken met hulpverleningsinstellingen (bijvoorbeeld in een convenant) en bespreek hoe NNZ onderdeel kan worden van reguliere werkprocessen/ methodieken.

*'Cliënten komen altijd binnen met een bepaald probleem. De focus ligt snel op het oplossen van dát probleem. Door NNZ heb ik geleerd om breder te kijken. Ik kan een cliënt op de lange termijn juist helpen door een ongewenste zwangerschap te voorkomen.'*



### Maatschappelijke winst te behalen met NNZ

Het maatschappelijk belang en de ethische onderbouwing staan voorop in het programma. De haalbaarheid en financiële onderbouwing blijken voor organisaties of gemeenten evenzeer vragen op te roepen. Door Society Impact zijn daarom de maatschappelijke kosten en baten van het programma in beeld gebracht. Uit dit onderzoek blijkt dat de bijdrage voor NNZ per deelnemer € 403,- kost. De maatschappelijke kosten voor het begeleiden van een vrouw gedurende de bevalling en het eerste jaar na de geboorte van het kind liggen tussen de € 7.000,- en € 55.000,-. Meer weten? Kijk op [www.vng.nl](http://www.vng.nl)